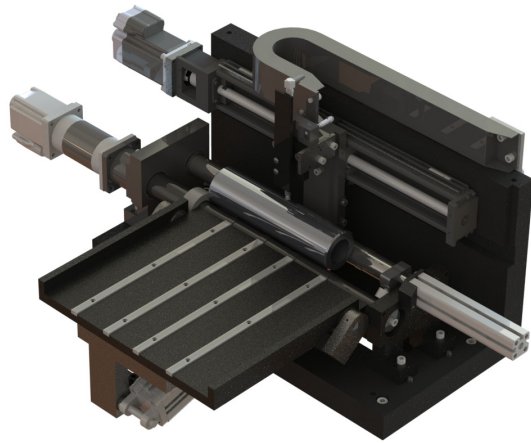
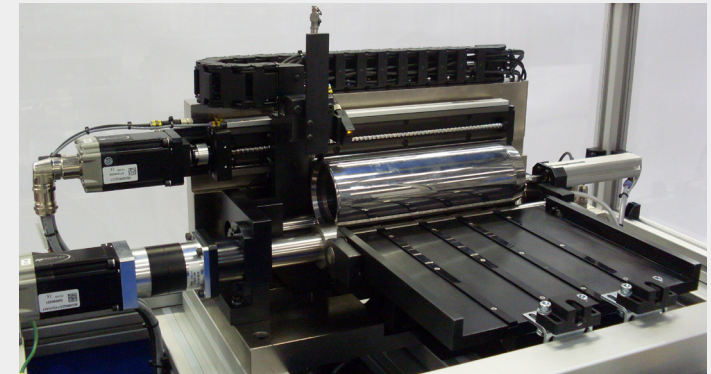


Z311 Galga de inspección de perforadoras



La galga de inspección de perforadoras Z311 define el estándar para la inspección dimensional de herramientas de perforación de latas de bebida/cerveza de 2 piezas.

Disponible como sistema semiautomático (de carga manual), diseñado para medir un amplio rango de tamaños de perforadora que suelen encontrarse en la industria de contenedores metálicos.



Características de medición:

Característica

Ovalidad

Diámetros mayores Máx. / Mín. / Promedio / Rango

Ovalidad de diámetro mayor: Máx. / Mín. / Promedio / Rango

Diámetros menores: Máx. / Mín. / Promedio / Rango

Ovalidad de diámetro menor: Máx. / Mín. / Promedio / Rango

Transición superior

Paso 'T'

Diámetros de verificación

Cono de verificación

Dimensión de verificación para diseño máximo

Ángulo de transición inferior

Intersecciones del paso

Las precisiones del diámetro exterior son:

+/- 0.001 mm

Especificaciones técnicas:

Capacidades

Rango típico

Diámetros de perforación

Ø 202 - Ø 307 (52-94 mm)

Longitud de escaneado máx.

235 mm (longitud máx. de carga 260 mm)

Ventajas para su empresa

- ▶ Los programas de piezas flexibles permiten al operario definir posiciones de medición específicas en la perforadora y almacenarlas para su uso futuro
- ▶ Medición precisa, repetible y trazable de sus herramientas de perforación
- ▶ Posibilidad de hacer coincidir las perforadoras con las matrices de planchado para mantener el grosor de la pared de la lata
- ▶ Permite controlar el desgaste de las perforadoras para realizar un mantenimiento preventivo
- ▶ Mejora el control del proceso



ELECTRICIDAD

100-240 voltios / 50-60 Hz



AIRE COMPRIMIDO

5 bar / 73 PSI



PESO

350 kg



DIMENSIONES

(P) 1600 mm x (A) 1610 mm
(D) 650 mm

