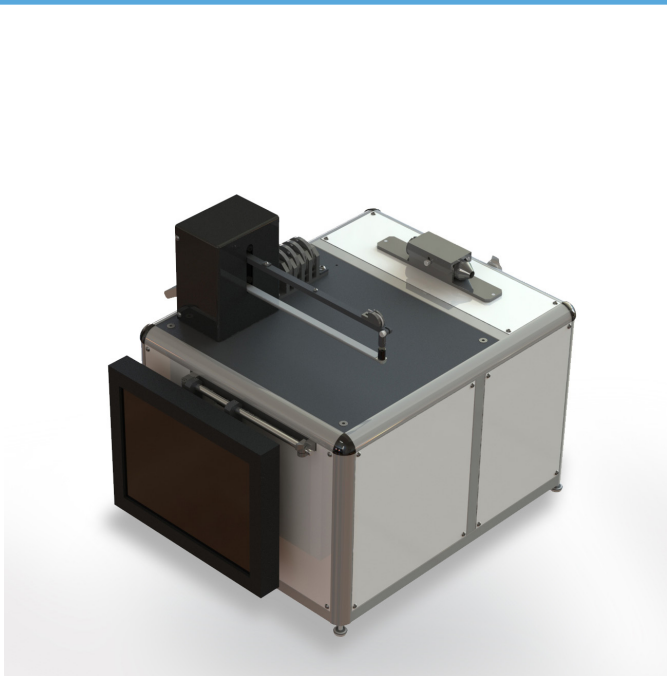


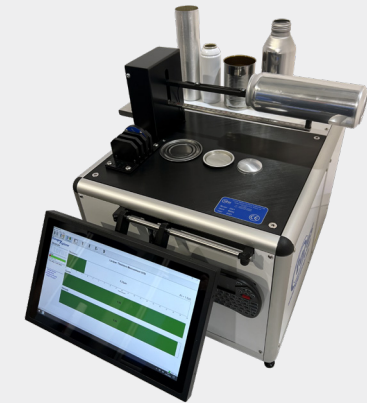
# Z341 Analizador de revestimiento manual



El analizador manual de revestimiento de Torus Measurement Systems ha sido desarrollado para proporcionar una medición rápida y precisa de la laca interior, pulverizada durante el proceso actual de fabricación de latas de 2 piezas.

Cortando la lata para permitir un acceso adecuado, el sistema puede comprobar el área del domo de la lata.

No se necesitan “paneles de laca” para la calibración y los datos de medición se pueden exportar a través de los puertos USB o LAN integrados a los sistemas de adquisición de datos de su fábrica cuando sea necesario.



## Ventajas para su empresa

- › El sencillo posicionamiento manual por parte del operario garantiza la visualización inmediata de las mediciones de las paredes laterales en la mini PC con pantalla táctil integrada
- › Las latas con un diámetro de entre (202) y (307) pueden acomodarse gracias a los dedos de localización de acción “tijera” del sistema, que se accionan con solo presionar un botón
- › “Sin contacto” significa que no hay piezas de desgaste, y el uso de una técnica de “espectroscopia de luz blanca” sin contacto garantiza un rendimiento sin precedentes

### Características de la galga:

Dual system equipped with two spectrometers -

- › Visible light and Near Infrared (NIR) light, enables the OV/ over ink inspection

### Características de medición:

Característica	Precisión	Capacidad
Laca interior	+/- 0.2 µm	0.4 µm
Laca externa	+/- 0.2 µm	0.4 µm

### Especificaciones técnicas:

Capacidades	Rango típico
Diámetro de cuerpo	Ø 202 - Ø 307

**ELECTRICIDAD**  
100-240 voltios / 50-60 Hz

**AIRE COMPRIMIDO**  
N/A

**PESO**  
Estimado 25 kg

**DIMENSIONES**  
(P) 630.5 mm x (A) 252 mm  
(D) 300 mm

Haga clic [aquí](#)  
para ver el video

