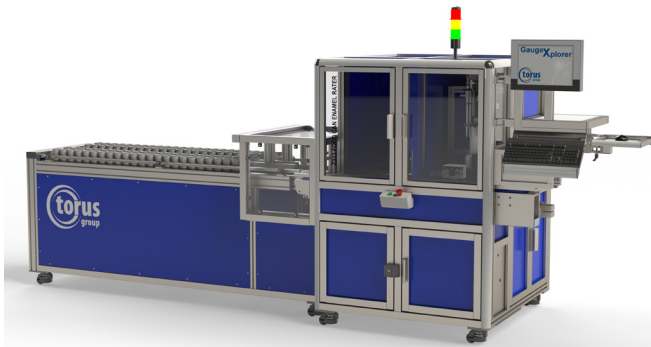


Z313 Galga automática de clasificación de esmalte de latas de alimentos (exposición al metal)



El calificador de esmalte serie Z313 puede especificarse para funcionamiento cargado por transportador (automático) o totalmente alimentado por línea (en línea).

Características de medición: Estándar

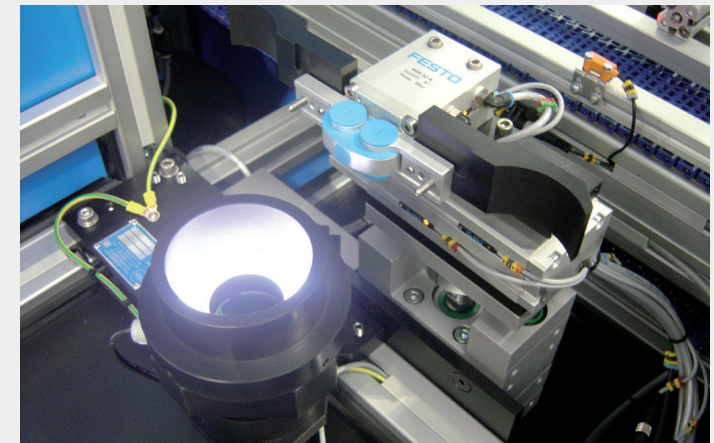
Característica	Precisión	R&R
Clasificación del esmalte (mA) 0 - 100 mA	+/- 0.1 mA	0.2 mA
Clasificación del esmalte (mA) 100 mA +	+/- 0.5 mA	1.0 mA

Hi-Res (normalmente para plantas que utilizan latas de acero)

Clasificación del esmalte (mA) 0 - 100 mA	+/- 0.02 mA	0.02 mA
Clasificación del esmalte (mA) 100 mA +	+/- 0.1 mA	0.2 mA

Especificaciones técnicas

Capacidades	Rango típico
Materiales de la lata	Aluminio (y Hi-Res para acero)
Etapas de la lata	Acabado, paredes rectas
Rango de altura de la lata acabada	90 - 205 mm
Diámetro del cuerpo exterior de la lata	Ø 211 - Ø 307



Ventajas para su empresa

- > Ø 211 - Ø 307 capacidad de tamaño de cuerpo y SIN cambio de piezas
- > Funcionamiento con cinta transportadora o en línea
- > Sistema 'Posi-Fill' para un control completo de la velocidad y el nivel de llenado
- > Rendimiento aproximado de 3 latas por minuto
- > Sistema de 'clasificación' de alta precisión
- > El control de la conductividad durante el ciclo proporciona a los clientes confianza en los resultados de mA



ELECTRICIDAD
100-240 voltios / 50-60 Hz



AIRE COMPRIMIDO
5 bar / 73 PSI



PESO
710kg



DIMENSIONES
(P) 4030mm x (A) 1679mm
(D) 1440 mm (con transportador de 4 carriles)

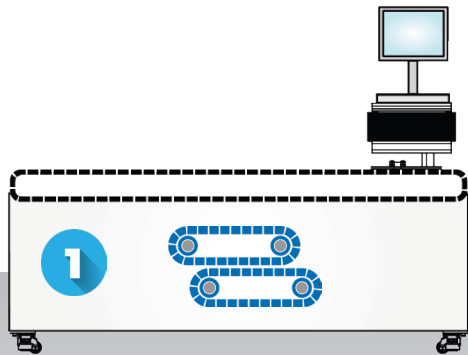


Haga clic [aquí](#) para ver el video



Personalice su galga

Nuestras configuraciones modulares de galgas son únicas y le permiten personalizar su galga como y cuando lo necesite, ofreciéndole la flexibilidad necesaria para garantizarle una solución de calidad total.



1 Comience con la galga de clasificación de esmalte (exposición al metal) Z313 estándar

2 Agregue cualquiera de los siguientes módulos opcionales en cualquier momento.



1 Transportador de entrada de varios carriles

- Capacidad de carriles normalmente diámetro del cuerpo de la lata 24 x 211
- Un solo carril - 6 opciones disponibles
- Configuración automática en línea para cada carril disponible

3 Estación en blanco para futuras actualizaciones

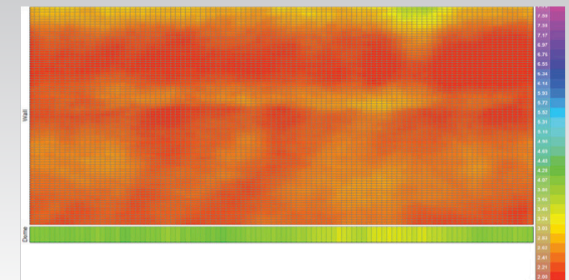
- Estación en blanco para futuras actualizaciones

2 Módulo de distribución de laca (cisible/NIR)

- Distribución de la lata interior, acabado y de paredes rectas
Precisión: +/- 0.0002mm
- Visible es para inspección de laca transparente
- NIR para la inspección de lacas opacas

4 Módulo de calificación del esmalte

- Sistema de "clasificación" de alta precisión: **Precisión:** +/- 0.1 mA
- Sistema HI-Res: **Precisión:** +/- 0.02mA



Mapa de colores de la distribución de la laca interior