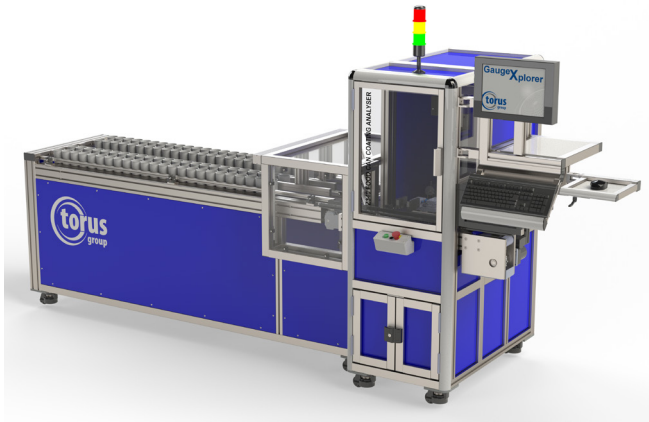
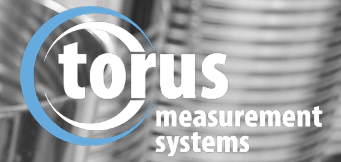


Z340 Analizador automático del revestimiento de latas de alimentos



También disponible en
semiautomática de pie



ELECTRICIDAD
100-240 voltios / 50-60 Hz



AIRE COMPRIMIDO
5 bar / 73 PSI



PESO
580kg



DIMENSIONES
(P) 3495mm x (A) 1679mm
(D) 1060mm

El analizador automático de revestimiento Z340 se ha desarrollado para proporcionar un análisis detallado de la distribución de la laca interior en una lata de alimentos.

El sistema utiliza las técnicas más avanzadas de espectroscopia sin contacto y es apto para la inspección de latas de aluminio y acero.

Características de medición:

Característica	Precisión	Capacidad
Laca interior	+/- 0.2 µm	0.4 µm

Especificaciones técnicas:

Capacidades	Rango típico
Materiales para latas de alimentos	Aluminio/acero
Diámetro del cuerpo exterior	Ø 211 - Ø 307
Altura de la lata recortada	90.00 - 190.00
Altura de la lata acabada	90.00 - 190.00

Ventajas para su empresa

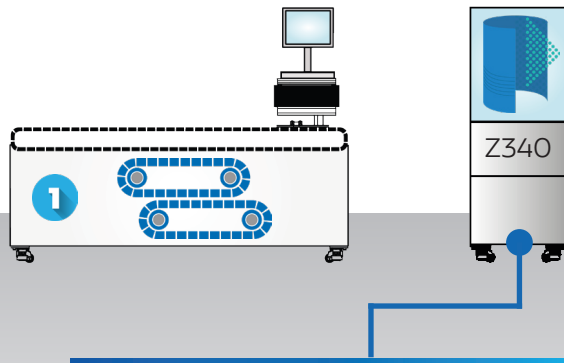
- > Sistema dual equipado con dos espectrómetros: **luz visible y luz infrarroja cercana (NIR)**, que permite inspeccionar tanto lacas interiores transparentes como opacas
- > Nueva configuración de fibra que crea un tamaño de punto más pequeño para optimizar las posiciones, garantizando la verdadera ubicación de los puntos de medición
- > Permite supervisar y controlar la distribución de la laca
- > Medición absoluta, no inferida, del grosor de la laca
- > Capacidad multitamaño: no es necesario cambiar las herramientas
- > Mediciones trazables según las normas NIST

Haga clic [aquí](#) para ver el video



Personalice su galga

Nuestras configuraciones modulares de galgas son únicas y le permiten personalizar su galga como y cuando lo necesite, ofreciéndole la flexibilidad necesaria para garantizarle una solución de calidad total.

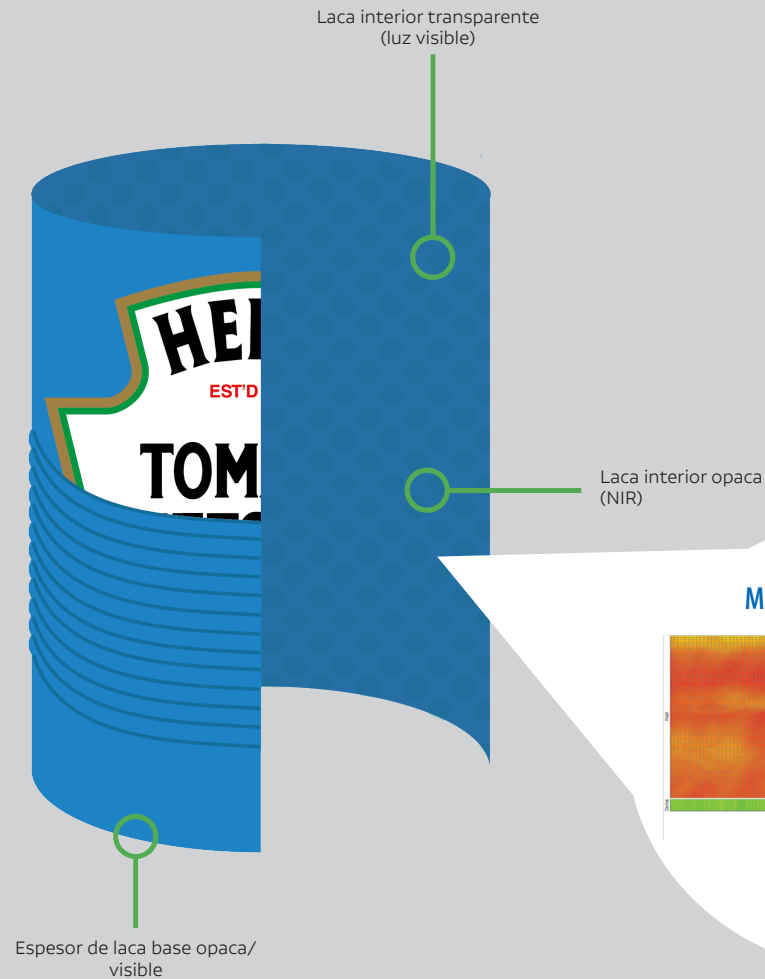


1 Comience con el **analizador automático del revestimiento de latas de alimentos Z340 estándar**

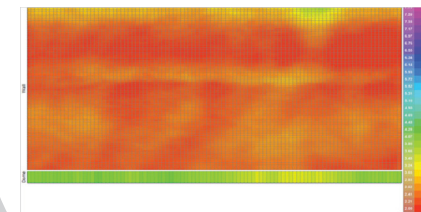
1 Transportador de entrada de varios carriles

- Capacidad de carriles normalmente diámetro del cuerpo de la lata 24 x 211
- Un solo carril - 6 opciones disponibles
- Configuración automática en línea para cada carril disponible

Características estándar



Mapa detallado en color



Mapa de distribución de la laca interior