

# Z401 Galga automática de inspección de carcacas



También disponible en  
**Semiautomático de pie**



**ELECTRICIDAD**  
100-240 voltios / 50-60 Hz



**AIRE COMPRIMIDO**  
5 bar / 73 PSI



**PESO**  
430 kg



**DIMENSIONES**  
(P) 1270 mm x (A) 1729 mm  
(D) 1000 mm

La galga de inspección de carcacas Z401 define el estándar para la inspección dimensional de carcacas de latas de bebidas/ cerveza.

Cada carcaca que se va a inspeccionar se recolecta automáticamente de una "pila" y se carga en el módulo de medición con un sistema integrado de recolección y colocación. A continuación, el ciclo de medición se inicia a través del PC que ejecuta el software de medición y control de máquinas TMS GaugeXplorer.

## Características de medición:

Característica	Precisión
Profundidad de la unidad	+/- 0.005 mm
Avellanador	+/- 0.005 mm
Profundidad del panel	+/- 0.005 mm
Diámetro del enrosque	+/- 0.005 mm
Altura del enrosque	+/- 0.005 mm
Apertura del enrosque*	+/- 0.025 mm
Diámetro del enrosque interior	+/- 0.025 mm
Grosor promedio del metal	+/- 0.005 mm

## Especificaciones técnicas:

Capacidades	Rango típico
Materiales de la carcaca	Aluminio
Etapas de la carcaca	Preenrosque, forma, acabado
Rango de diámetros del cuerpo de la carcaca	Ø 200 - Ø 206

\*La función de apertura del enrosque no es compatible con las carcacas de tipo CDL.

**Datos de rendimiento de repetibilidad:** disponibles previa solicitud

## Ventajas para su empresa

- > Datos de medición rápidos y precisos
- > Sin cambio de piezas
- > Puede suministrarse para un solo diámetro fijo de carcaca, o para instalaciones que producen múltiples tamaños desde Ø 200 - Ø 206, hay disponible una versión ajustable totalmente automática
- > El operario puede definir qué características se inspeccionan en hasta 16 posiciones seleccionables
- > Las carcacas preenrosque y acabadas pueden medirse sin cambio mecánico
- > Sistema de manipulación tipo tolva, uno o dos casetes de tolva de carga/descarga (pila de conchas de hasta 98 mm de altura)

Haga clic [aquí](#)  
para ver el video

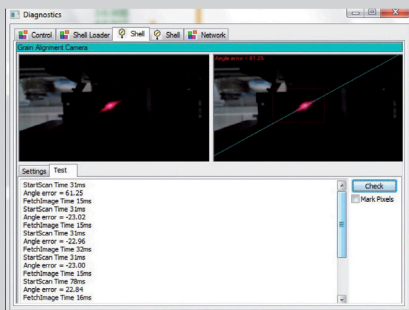
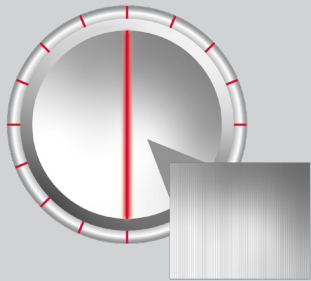


# Opciones y características

La construcción de diseño modular de los sistemas de medición Torus ofrece una flexibilidad total a la hora de especificar sus requisitos.

Las siguientes opciones pueden agregarse en cualquier

## Alineación automática del grano



La opción de alineación de grano permite a los operarios obtener información de dónde se toman los puntos de medición exactos, lo que permite realizar un ajuste preciso de las herramientas cuando sea necesario.

