

**SUMINISTRO DE ENERGÍA**  
100-240 voltios / 50-60 Hz

**AIRE COMPRIMIDO**  
5 bares / 72.5 PSI

**DIMENSIONES**  
(W) 1130 mm x (H) 1320 mm x (D) 600 mm

El equipo Semi-automático de inspección de espesores B300 se ha desarrollado para proporcionar una solución de medición trazable para la distribución del espesor del material, la altura de la botella y las mediciones de la holgura de la base.

Mediante el uso de tecnología confocal de última generación para una inspección rápida, sin contacto y fiable, el sistema aprovecha una función autodidacta de perfil de botella.

El utillaje de ubicación intercambiable permite medir desde frascos pequeños hasta envases grandes en una sola plataforma, lo que garantiza la producción futura de la máquina.

### Características de medición:

Característica		Precisión
Grosor de la pared	Hasta 3000 mediciones	+/- 0.020 mm
Espesor de la base	Hasta 3000 mediciones	+/- 0.050 mm
Espesor de pie	Punto de apoyo de la botella petaloide	+/- 0.050 mm
Altura de la botella	Individual/media	+/- 0.100 mm
Holgura de la botella	Individual	+/- 0.100 mm

### Especificaciones técnicas:

Tipos de material	PET, PP, TRITANO, PEF
Tipos de cuello del componente	Cuellos redondos
Formas del componente	Cuello redondo, ovalado, cuadrado, no simétrico, descentrado
Diámetro interior del cuello del componente	Ø 8.00 mm - Ø 70.00 mm
Rango de altura del componente	≤460 mm
Diámetro del cuerpo del componente	≤200 mm

Opciones de generación de informes, como CSV estándar o control estadístico de procesos (SPC).

**Certificación conforme a las normas UKAS.**

### Opciones del sensor de espesores:

Sensor de bajo alcance	0.04 mm - 0.70 mm
Sensor de medio alcance	0.12 mm - 2.50 mm (estándar)
Sensor de alto alcance	0.35 mm - 8.00 mm

### Ventajas para su empresa

- › Función de escaneo de perfil autodidacta
- › Rutinas automáticas de alineación del cuerpo
- › Base y espesor de pie de serie
- › Capacidad para medir desde pequeños viales hasta grandes envases de boca ancha
- › Con una opción alternativa a los equipos de inspección de espesor estándar de la industria, Magna Mike
- › Medición unilateral
- › El sensor de medición de espesores puede configurarse para un rango de medición de 0.04 mm a 8.00 mm
- › Hasta 6000 puntos de datos de medición por botella
- › Pantallas de visualización de radar y distribución de perfiles

Haga clic [aquí](#) para ver el video

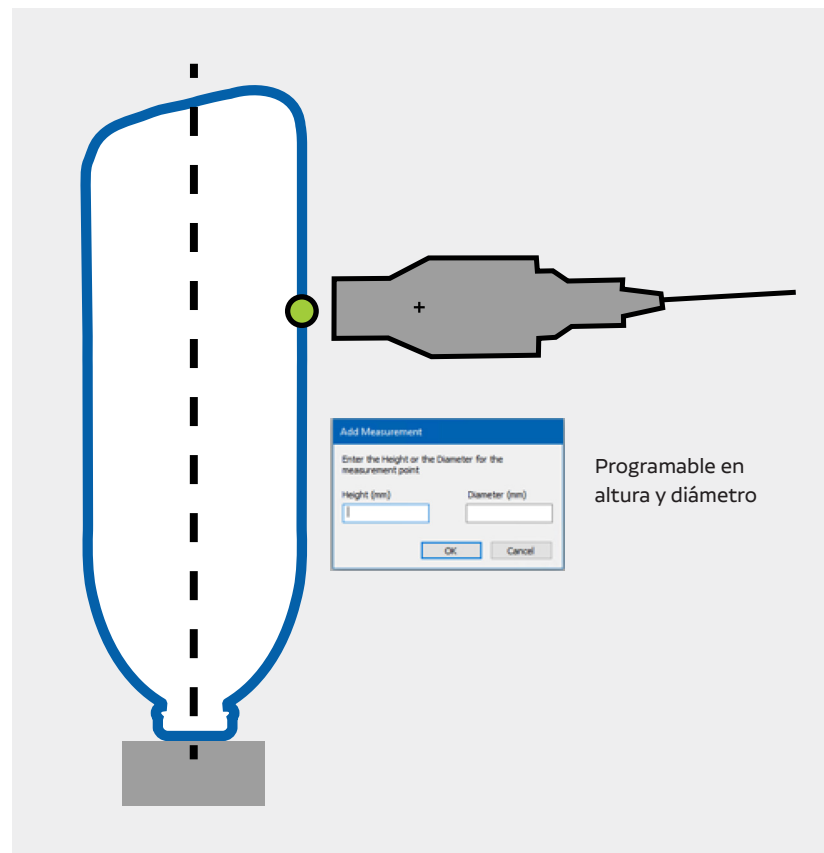


# Programación avanzada

## Características de espesor flexibles



## Características programables



## Características del espesor

Resultados individuales de espesor

Promedio, rango, máx. y mín. de los resultados por anillo.

Promedio, rango, máx. y mín. de los resultados por botella.

