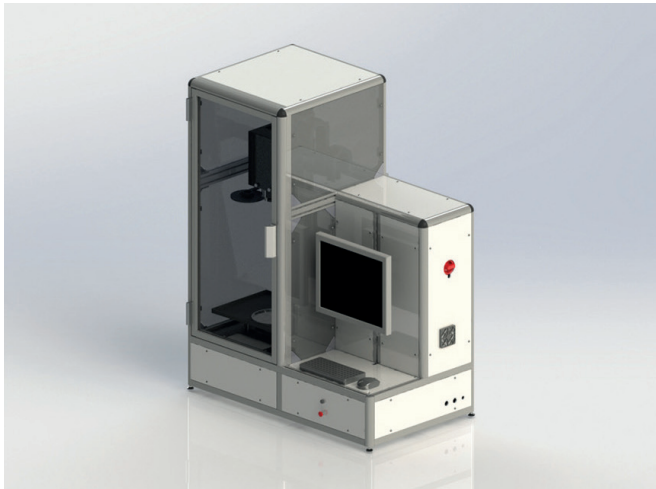


B304 Galga semiautomática de carga superior, volumen y peso para aerosoles



También está disponible como:
Módulo automático con el Torus TQ Lab

La galga semiautomática de carga superior, volumen y peso para aerosoles B304 se fabricó para proporcionar capacidades de ensayo combinadas en capacidad de volumen y resistencia vertical y horizontal.



ELECTRICIDAD
100-240 voltios/50-60 Hz



AGUA
1-2 BARES/60 ppm y 120 ppm/0.2 ms - 0.8 ms



AIRE COMPRIMIDO
6 bares/87 psi



DIMENSIONES
(An.) 1065 mm x (Al) 1440 mm x (Prof.)
810 mm

El sistema ha sido diseñado para proporcionar capacidad de medición para varias pruebas estándar de la industria dentro del mismo programa, reduciendo significativamente los tiempos de preparación y ciclo de las piezas. El proceso de configuración por lotes de Torus permite al operario pasar rápidamente de un tipo de ensayo a otro.

Características de medición:

Característica		Precisión
Carga superior en seco	N, kgf, lbf	+/-5.0 N
Carga superior en cond. de humedad	N, kgf, lbf	+/-5.0 N
Carga lateral	N, kgf, lbf	+/-5.0 N
Punto de desviación	mm	+/-1.0 mm
Hasta el borde (desbordamiento)	ml	+/-1.0 ml
Altura de llenado	ml	+/-1.0 ml
vacuidad (espacio vacío)	%	+/-1.0 %
Peso de la botella vacía	g	+/- 1.0 g
Temperatura	°C	+/-1.0 °C

Especificaciones técnicas:

Tipos de material	Aluminio/acero
Altura de llenado desde la TOF	≤65 mm (+ en aplicación)
ID del cuello del componente	≤Ø 13 mm - 145 mm
Rango de altura del componente	≤400 mm
Diámetro del cuerpo del componente	≤200 mm y base
Carga máx. del componente	≤2500 N (250 kgf)
Rango de compresión	0 mm - 50 mm
Velocidad de prueba seleccionable	0.5 mm/min - 510 mm/min

Opciones de inspección de volumen:

Rango estándar	≤3000 ml
Rango avanzado	≤5000 ml

Opciones de generación de informes, como CSV estándar o control estadístico de procesos (SPC)

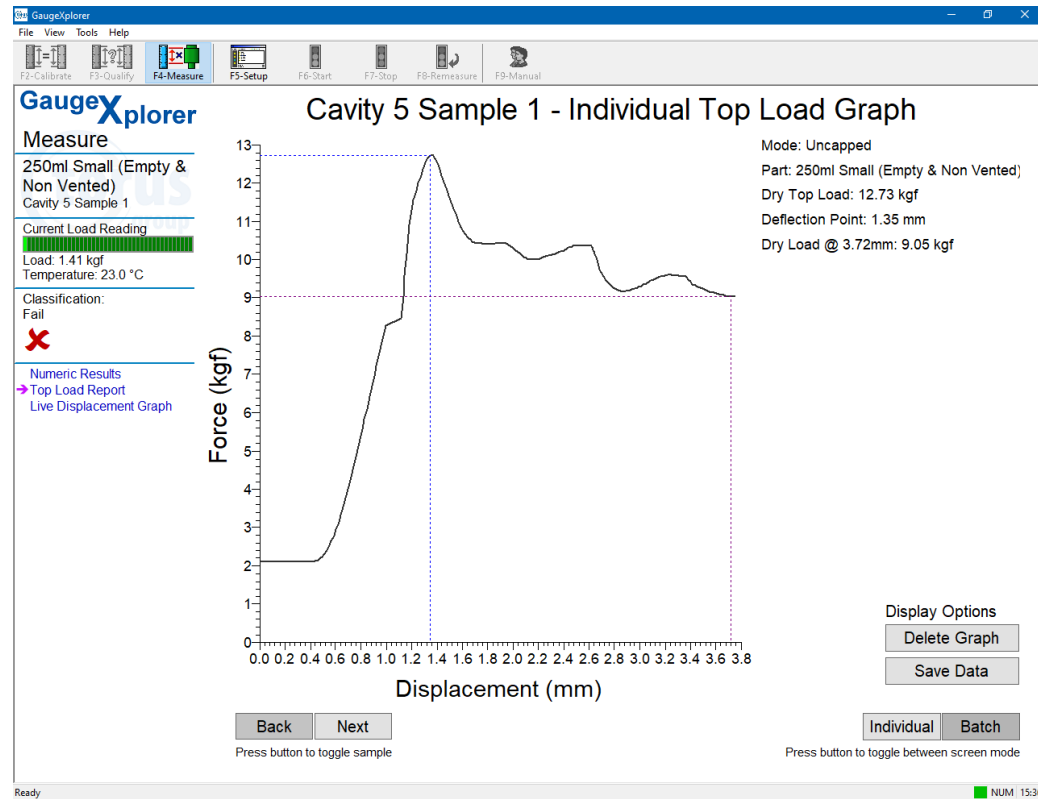
Se identifican según normas UKAS.

Beneficios para su empresa

- Las pruebas se ajustan a la norma ASTM D2659
- Las pruebas de carga superior se pueden completar, sellar, ventilar o tapar
- Funcionalidad de escaneo hasta inmersión para detener la prueba una vez superado el límite elástico para reducir el tiempo de ciclo
- Funcionalidad de prueba de carga lateral (carga horizontal)
- Detección de la parte superior del acabado para obtener una altura de llenado y unas posiciones de llenado hasta el borde (desbordamiento) precisas y repetibles.
- Pruebas de volumen y compresión en húmedo completadas en un ciclo de programa parcial
- Paquetes de servicio de agua para soportar condiciones de agua dura y blanda en las instalaciones del cliente



Informe individual de las cargas



Informe por lotes de las cargas

