

Z313 Galga automática de clasificación de esmalte de aerosol (exposición al metal)



El calificador de esmalte serie Z313 puede especificarse para funcionamiento cargado por transportador (automático) o totalmente alimentado por línea (en línea).

Características de medición: Estándar

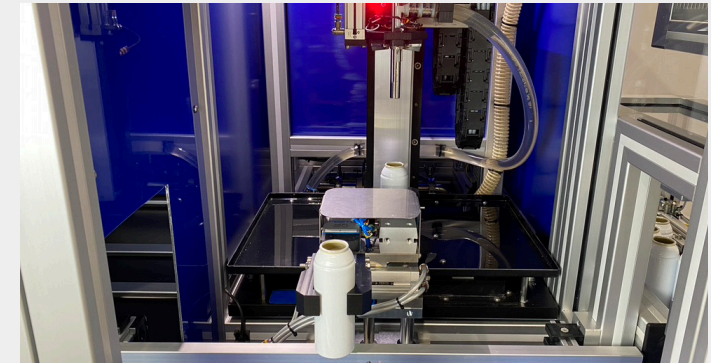
Característica	Precisión	R&R
Clasificación del esmalte (mA) 0 - 100 mA	+/- 0.1 mA	0.2 mA
Clasificación del esmalte (mA) 100 mA +	+/- 0.5 mA	1.0 mA

Hi-Res (normalmente para plantas que utilizan latas de acero)

Clasificación del esmalte (mA) 0 - 100 mA	+/- 0.02 mA	0.02 mA
Clasificación del esmalte (mA) 100 mA +	+/- 0.1 mA	0.2 mA

Especificaciones técnicas: Estándar y Hi-Res

Capacidades	Rango típico
Materiales de los componentes	Aluminio (y Hi-Res para acero)
Etapas de los componentes	Acabado, paredes rectas
Rango de altura del componente acabado	90 - 220 mm
Diámetro interior del cuello del componente	Ø 25.4 mm (pero no limitado a)
Diámetro del cuerpo exterior del componente	Ø 35 - Ø 55 (pero no limitado a)




Ventajas para su empresa


- > Ø 35 - Ø 55 (pero no limitado a) capacidad de tamaño de cuerpo y SIN cambio de piezas
- > Funcionamiento con cinta transportadora o en línea
- > Sistema 'Posi-Fill' para un control completo de la velocidad y el nivel de llenado
- > Rendimiento de 3 latas por minuto
- > Sistema de 'clasificación' de alta precisión
- > El control de la conductividad durante el ciclo proporciona a los clientes confianza en los resultados de mA

 **ELECTRICIDAD**
100-240 voltios / 50-60 Hz

 **AIRE COMPRIMIDO**
5 bar / 73 PSI

 **PESO**
710kg

 **DIMENSIONES**
(P) 4030mm x (A) 1679mm
(D) 1440 mm (con transportador de 4 carriles)

 Haga clic [aquí](#) para ver el video

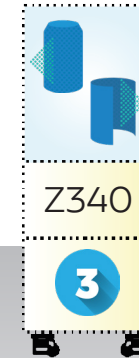
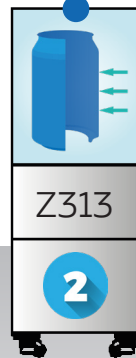
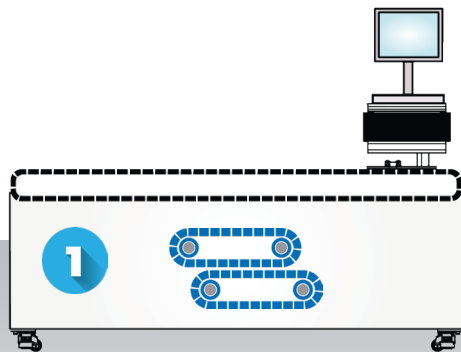


Personalice su galga

Nuestras configuraciones modulares de galgas son únicas y le permiten personalizar su galga como y cuando lo necesite, ofreciéndole la flexibilidad necesaria para garantizarle una solución de calidad total.

1 Comience con la galga de clasificación de esmalte (exposición al metal) Z313 estándar

2 Agregue cualquiera de los siguientes módulos opcionales en cualquier momento.



1 Transportador de entrada de varios carriles

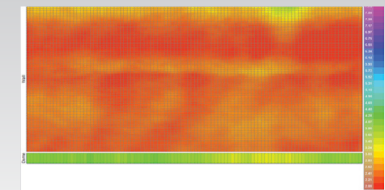
- Capacidad de carriles normalmente diámetro del cuerpo de la lata 66 mm
- Un solo carril - 6 opciones disponibles
- Configuración automática en línea para cada carril disponible

2 Módulo de calificación del esmalte

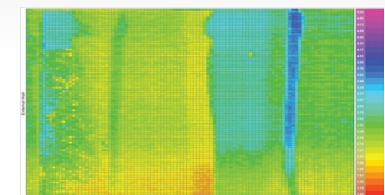
- Sistema de "clasificación" de alta precisión: **Precisión:** +/- 0.1 mA
- Sistema Hi-Res: **Precisión:** +/- 0.02mA

3 Módulo de distribución de laca (cisible/NIR)

- Distribución de la laca interior/exterior y de paredes rectas
Precisión: +/- 0.0002mm
- Visible es para inspección de laca transparente
- NIR para la inspección de lacas opacas



Internal Lacquer Distribution Colour Map



External Lacquer Distribution Colour Map