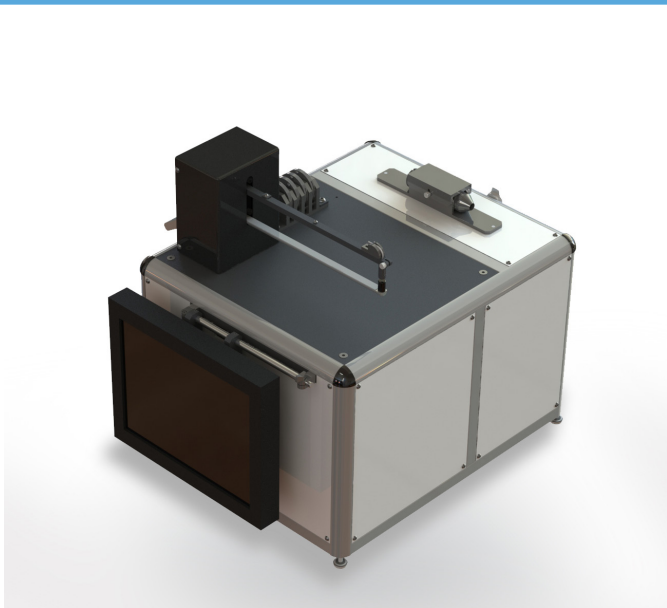
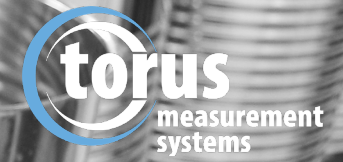


Z341 Analizador manual de revestimiento de latas de alimentos



También disponible en
Semiautomático de pie
Automático

 **ELECTRICIDAD**
100-240 voltios/50-60 Hz

 **AIRE COMPRIMIDO**
N/A

 **PESO**
Estimado 25 kg

 **DIMENSIONES**
(P) 630.5 mm x (A) 252 mm
(D) 300 mm

El analizador manual de revestimiento de Torus Measurement Systems se fabricó para proporcionar una medición rápida y precisa de la laca interior, que se pulveriza durante el proceso actual de fabricación de latas de 2 y 3 piezas.

Cortando la lata para permitir un acceso adecuado, el sistema puede comprobar el área del domo de la lata.

No se necesitan “paneles de laca” para la calibración y los datos de medición se pueden exportar a través de los puertos USB o LAN integrados a los sistemas de adquisición de datos de su fábrica cuando sea necesario.



Características de la galga:

Sistema doble equipado con dos espectrómetros -

> La luz visible y la luz infrarroja cercana (NIR) permiten la inspección OV/sobre tinta

Características de medición:


Característica	Precisión	Capacidad
Laca interior	+/-0.2 µm	0.4 µm
Sobre barniz	+/-0.2 µm	0.4 µm

Especificaciones técnicas:

Capacidades	Rango típico
Diámetro de cuerpo	Ø <35 mm

Beneficios para su empresa

- > El sencillo posicionamiento manual por parte del operario garantiza la visualización inmediata de las mediciones de las paredes laterales en la mini PC con pantalla táctil integrada
- > Las latas con un diámetro de entre (202) y (307) pueden acomodarse gracias a los dedos de localización de acción “tijera” del sistema, que se accionan con solo presionar un botón
- > “Sin contacto” significa que no hay piezas de desgaste, y el uso de una técnica de “espectroscopia de luz blanca” sin contacto garantiza un rendimiento sin precedentes

 Haga clic [aquí](#)
para ver el video

