

Z401 Galga automática de inspección de carcadas de alimentos



También disponible en
Semiautomático de pie



ELECTRICIDAD
100-240 voltios/50-60 Hz



AIRE COMPRIMIDO
5 bares/73 psi



PESO
430 kg



DIMENSIONES
(P) 1270 mm x (A) 1729 mm
(D) 1000 mm

La galga de inspección de carcadas de alimentos Z401 define el estándar para la inspección dimensional de carcadas de latas de alimentos.

Cada carcada que se va a inspeccionar se recolecta de manera automática de una "pila" y se carga en el módulo de medición con un sistema integrado de recolección y colocación. A continuación, el ciclo de medición se inicia a través del PC que ejecuta el software de medición y control de máquinas TMS GaugeXplorer.

Características de medición:

Características estándar	Precisión
Altura total	+/-0.015 mm
Grosor del metal	+/-0.007 mm
Diámetro exterior	+/-0.015 mm
Profundidad del avellanador	+/-0.015 mm
Altura del enrosque	+/-0.015 mm

Características suplementarias (previa solicitud):

Apertura del enrosque	+/-0.030 mm
Diámetro del enrosque interior	+/-0.030 mm
Profundidad del panel	+/-0.010 mm

Características del láser de escaneo lineal (mejora)

Perfil del panel	+/-0.030 mm
------------------	-------------

Especificaciones técnicas:

Capacidades	Rango típico
Materiales de la carcada	Aluminio/acero
Etapas de la carcada	Preenrosque, forma, acabado
Config. del tamaño 1	100 - 200
Config. del tamaño 2	200 - 211
Config. del tamaño 3*	307 - 603

* Se dispone de otras config. previa solicitud.

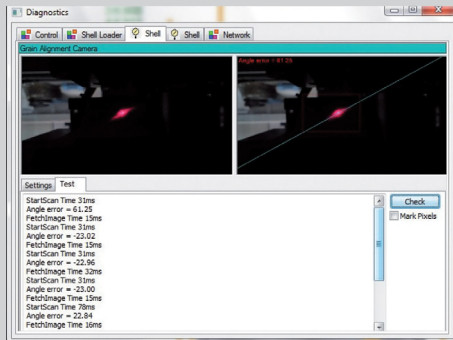
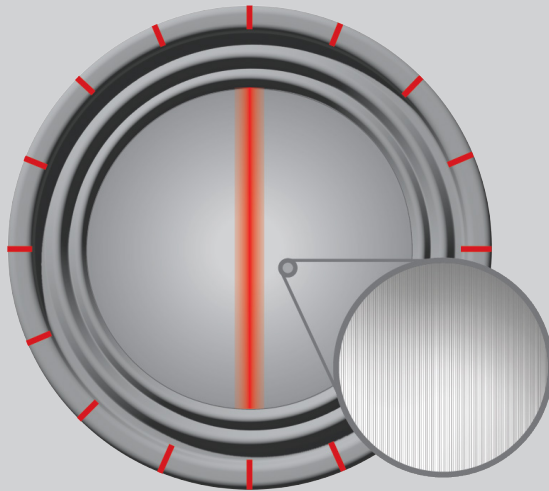
Datos de rendimiento de repetibilidad
(disponibles previa solicitud)

Beneficios para su empresa

- > Datos de medición rápidos y precisos
- > Sin cambio de piezas
- > Puede suministrarse para un solo diámetro fijo de cáscara de alimento o para instalaciones que produzcan varios tamaños (consulte la tabla de configuración de tamaños a continuación). Existe una versión ajustable totalmente automática.
- > El operario puede definir qué características se inspeccionan en hasta 16 posiciones seleccionables
- > Las carcadas preenrosque y acabadas pueden medirse sin cambio mecánico
- > Sistema de manipulación tipo tolva, uno o dos casetes de tolva de carga/descarga (pila de conchas de hasta 98 mm de altura)

Opciones y características

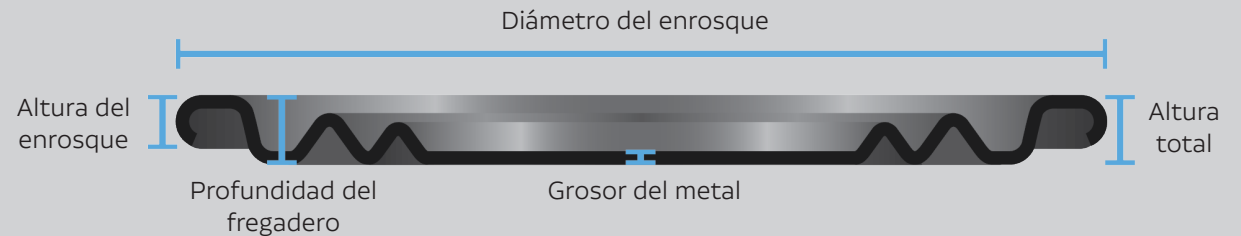
Alineación automática del grano



La opción de alineación de grano permite a los operarios obtener información de dónde se toman los puntos de medición exactos, lo que permite realizar un ajuste preciso de las herramientas cuando sea necesario.

Tecnología

Características estándar:



Características suplementarias (previa solicitud):

Apertura del enrosque, diámetro del enrosque interior, profundidad del panel

Características del láser de escaneo lineal (mejora)

Perfil del panel, como los siguientes:

- > Paso del talón
- > Espaciado y profundidad del talón
- > Profundidad del primer panel
- > Altura del primer cordón
- > Profundidad del perfil del panel
- > Diámetro del cordón del panel

